

# Notice d'installation, d'utilisation et d'entretien

## L03K.X.VE



**S.A.S. CONDUCTIX-WAMPFLER**  
30 avenue Brillat Savarin - BP39  
01300 Belley - France

tél. +33 (0)4 79 42 50 00  
fax +33 (0)4 79 42 50 05  
internet : [www.conductix.com](http://www.conductix.com)

**CONDUCTIX**  
**wampfler**  
Ⓞ DELACHAUX GROUP



**Cet appareil n'est pas destiné à une utilisation en Atmosphères EXplosibles**  
(selon définition de la directive 2014/34/UE du 29 mars 2014)



## ■ Généralités

### ■ Responsabilités

L'utilisateur est responsable de l'installation et de l'utilisation de l'équipement fourni dans le respect des règles décrites ci-après. La société Conductix-Wampfler ne pourra garantir le matériel en cas de dérogation à ces règles sans son accord préalable. Toutes les opérations doivent être effectuées par du personnel qualifié, dans le respect des normes et réglementations en vigueur.

### ■ Données et modifications

Ce document donne les éléments d'informations nécessaires à la mise en service, à l'utilisation et à l'entretien de l'équipement fourni. La société Conductix-Wampfler se réserve le droit de modifier les caractéristiques de ses produits à tout moment pour leur apporter les derniers développements technologiques. Les informations contenues dans ce document sont donc susceptibles d'évoluer sans préavis.

### ■ Sécurité

Pendant les interventions de réglage et de maintenance et lorsque l'équipement est en fonctionnement, les règles élémentaires de sécurité doivent être respectées. En fonctionnement normal, tous les capots et systèmes de sécurité doivent être en place et en état de fonctionnement.

## ■ Caractéristiques

### ■ Conditions d'emploi

- L'enrouleur est dédié à la recharge de véhicules électriques en Mode 3 : «Prise sur circuit dédié»



Pour garantir une charge optimisée **avec un échauffement limité, dérouler au minimum un tiers de la longueur de câble disponible.**

### ■ Durée de charge

- 7 kW | 32 A | 230 V monophasé : 4 heures env.
- 22 kW | 32 A | 400 V triphasé : 1 heure env.

### ■ Construction

- L'enrouleur prolongateur L03K.X.VE est conçu pour être installé au mur ou au plafond. Le cliquet d'arrêt fonctionne dans ces deux positions.
- En option, l'enrouleur peut être équipé d'un support pivotant SP3.

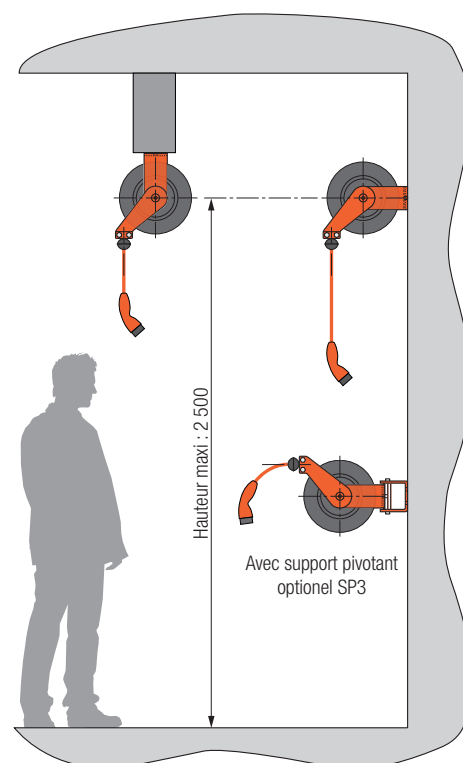
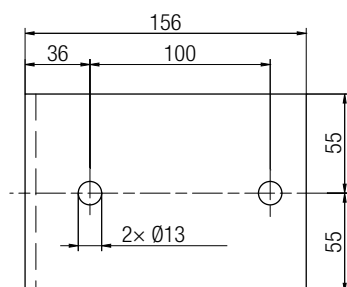
## ■ Installation

### ■ Fixation

- Utiliser les trous prévus à cet effet sur le châssis de l'enrouleur ou du support pivotant SP3 (en option).
- Utiliser de la visserie adaptée (dimensions) de classe 8.8 minimum

### ■ Géométrie

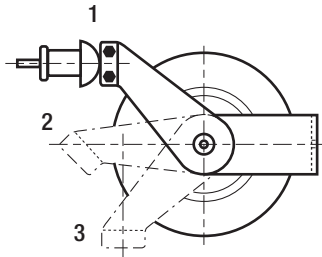
- L'axe de rotation de la bobine de l'enrouleur doit être horizontal
- L'axe de traction du câble doit être perpendiculaire à l'axe de la bobine



▪ Boîte à rouleaux

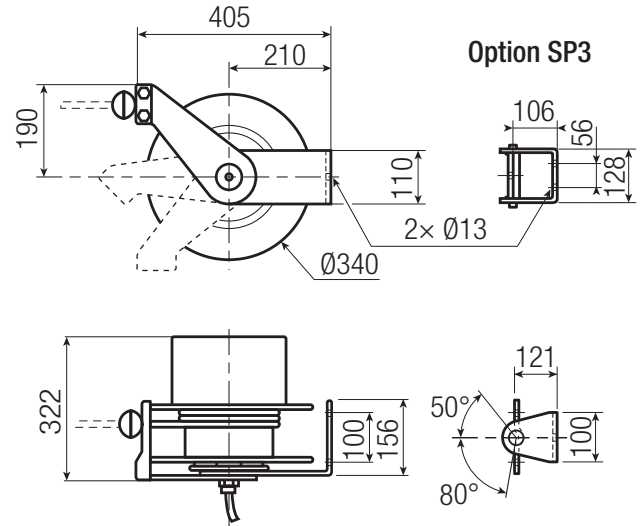


Ne pas modifier la position de la boîte à rouleaux en dehors des 3 positions prévues, selon schéma ci-dessous



▪ Support pivotant SP3 (option)

- Code Art. 3087027
- Montage mural uniquement



■ Mise en service

▪ Avant la mise en service

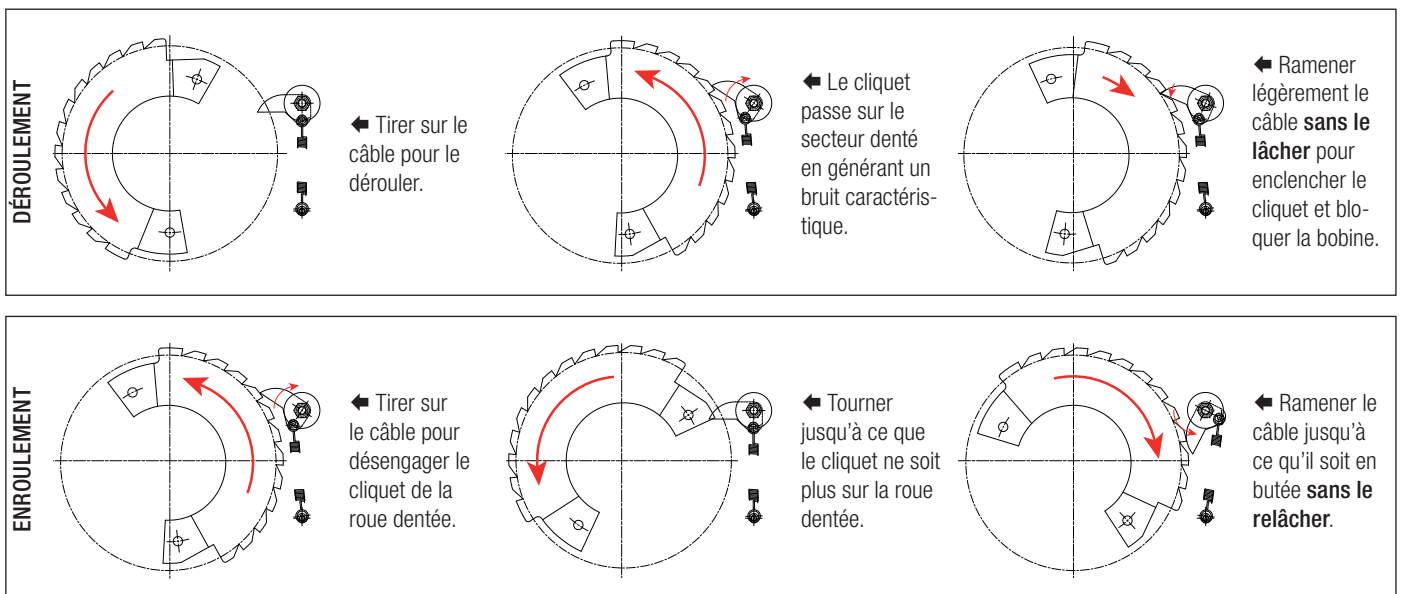
- Vérifier si le type de l'enrouleur est compatible avec l'UTILISATION notamment si la section de câble correspond à l'ampérage consommé.
- Vérifier que le circuit électrique est correctement protégé.
- S'assurer que les opérateurs sont formés à l'utilisation de l'enrouleur.

▪ Raccordement 'Plug & Play'

- Couper le collier qui maintient le câble en partie fixe. Brancher la fiche de raccordement à la borne de recharge.

■ Utilisation

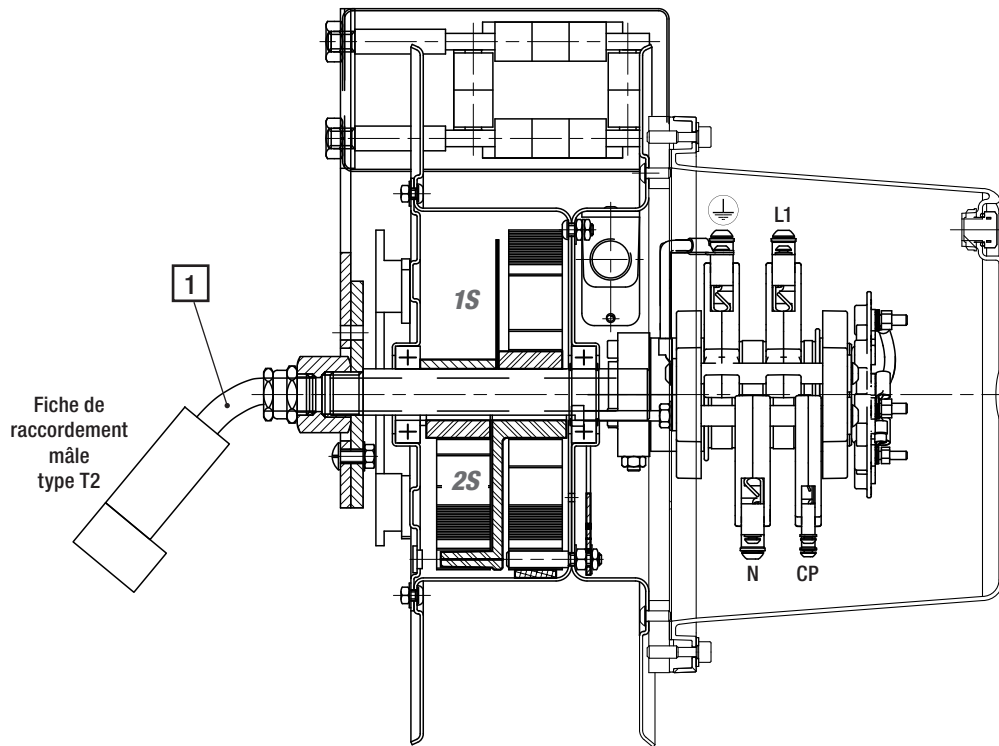
▪ Fonctionnement du cliquet



Ne jamais relâcher le câble lorsque le cliquet est hors du secteur denté!



Modèle	Code Art.	Moteur ressort type	Queue de câble rep.1		Câble rep.2	
			Type	Longueur [m]	Type	Longueur [m]
L03K.X 030607.VE	3189282	1S	OLFLEX	1,5 m	OLFLEX	7 m
L03K.X 030610.VE	3188704	2S	3G6mm <sup>2</sup> +1×0,5mm <sup>2</sup>		3G6mm <sup>2</sup> +1×0,5mm <sup>2</sup>	10 m



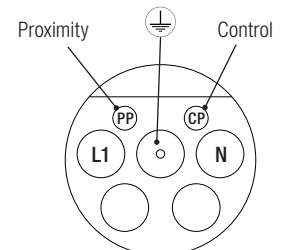
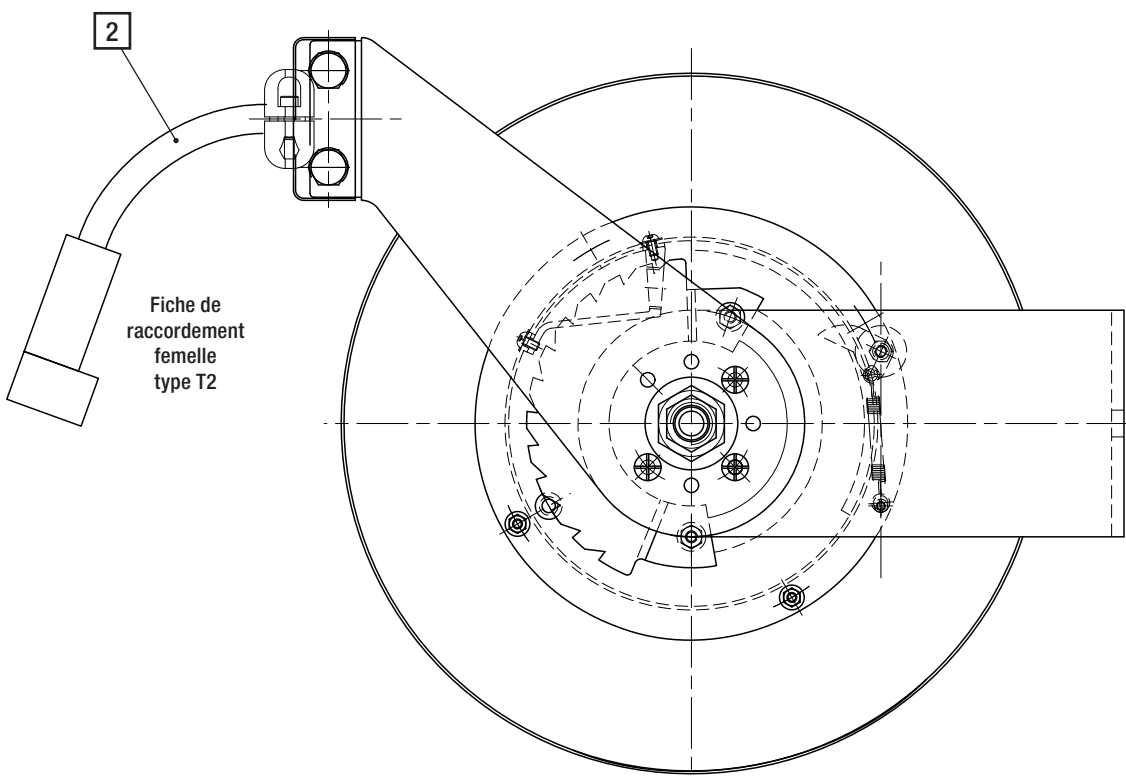
**Repérage collecteur 3GD050**

L1 : marron

N : bleu

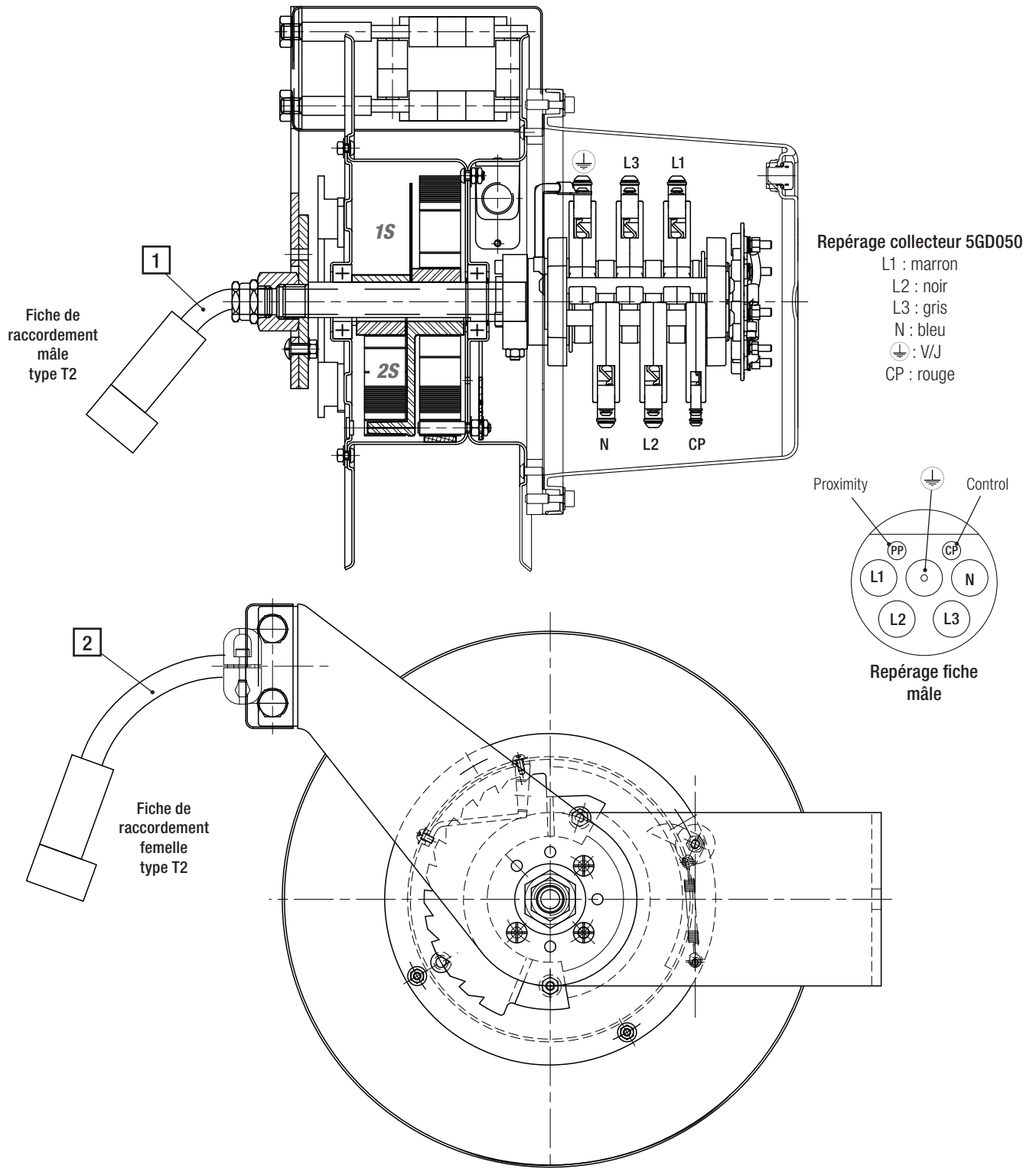
⊕ : V/J

CP : rouge



**Repérage fiche mâle**

Modèle	Code Art.	Moteur ressort type	Queue de câble rep.1		Câble rep.2	
			Type	Longueur [m]	Type	Longueur [m]
L03K.X 050607.VE	3189157	1S	OLFLEX	1,5 m	OLFLEX	7 m
L03K.X 050610.VE	3188779	2S	5G6mm <sup>2</sup> +1×0,5mm <sup>2</sup>		5G6mm <sup>2</sup> +1×0,5mm <sup>2</sup>	10 m



## ■ Entretien



**Avant toute intervention, mettre l'enrouleur HORS TENSION**



### ■ Collecteur

Tous les 6 mois de fonctionnement :

- Nettoyer les isolants. Dépoussiérer l'ensemble.
- Vérifier l'état de surface, l'usure des charbons, la poussée des ressorts ainsi que la position des porte charbons sur les bagues.
- Si la patine n'est pas uniforme, homogène, brillante (patine striée ou avec tâches irrégulière...), retoucher avec une toile émeri grade 320.
- Contrôler l'état des connexions et le serrage des vis de raccordement.
- Contrôler la continuité du circuit 'pilote'.

### ■ Câbles

- Inspecter régulièrement l'état du câble enroulé et du câble en partie fixe. Si la gaine isolante est endommagée et/ou un conducteur coupé, nous consulter. La réparation doit être effectuée en nos ateliers.

## ■ Pièces de rechange

Nous consulter (voir références sur la page de garde de la présente notice).

Préciser la référence de l'enrouleur